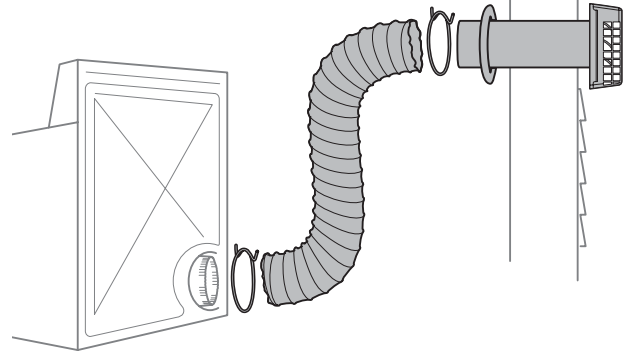


## Dryer Vent Kit Flexible Aluminum Foil Duct Louvered with Guard

## Trousse d'évent Conduit flexible en aluminium À persiennes avec grille de protection



### IMPORTANT SAFETY INSTRUCTIONS

**WARNING – TO REDUCE RISK OF FIRE OR INJURY, FOLLOW BASIC PRECAUTIONS INCLUDING THE FOLLOWING:**

1. Use with clothes dryers only. Do not use for any other purpose.
2. Keep area around the exhaust opening and adjacent areas free from the accumulation of lint, dust, and dirt.
3. Qualified service personnel should clean the interior of the exhaust duct periodically.
4. A gas dryer must always be vented outdoors.
5. Regularly inspect the exhaust duct to be sure that it has not become crushed or otherwise restricted.

### READ AND SAVE THESE INSTRUCTIONS.

#### WHEN INSTALLING THIS KIT:

1. Do not exhaust into a chimney, a wall, a ceiling or a concealed space of a building.
2. Do not use screws which may catch lint to secure duct parts together.
3. Local building codes must be followed for installations.
4. Maximum length of the duct is 8 feet with no interconnection between ducts.

### CONSIGNES DE SÉCURITÉ IMPORTANTES

**AVERTISSEMENT – AFIN DE RÉDUIRE LES RISQUES D'INCENDIE OU DE BLESSURES CORPORELLES, SUIVRE LES PRÉCAUTIONS DE BASE INCLUANT CELLES QUI SUIVENT :**

1. Utiliser seulement avec des sècheuses à linge. Ne pas utiliser pour aucun autre usage.
2. Maintenir la zone entourant l'ouverture d'évacuation ainsi que les zones adjacentes exemptes d'accumulation de charpie, de poussière et de saleté.
3. Le nettoyage à l'intérieur des conduits d'évacuation devrait être effectué régulièrement par un technicien d'entretien qualifié.
4. Pour une sècheuse au gaz, le conduit d'évacuation doit toujours être ventilé vers l'extérieur.
5. Vérifier régulièrement le conduit d'évacuation afin de s'assurer que celui-ci n'est pas déformé ou comprimé.

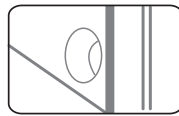
### LIRE ET CONSERVER CES INSTRUCTIONS.

#### LORS DE L'INSTALLATION DE CET ENSEMBLE :

1. Ne pas installer le conduit d'évacuation à l'intérieur d'une cheminée, d'un mur, d'un plafond ou dans un espace dissimulé du bâtiment.
2. Lors de l'assemblage des pièces pour les conduits, ne pas utiliser des vis qui pourraient retenir la charpie.
3. Les Codes de bâtiment de votre région doivent être respectés lors de l'installation.
4. La longueur maximale des conduits est de 8 pieds sans jonction entre les conduits.

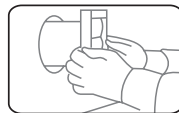
Imperial Manufacturing Group  
40, Industrial Park St.  
Richibucto, NB Canada E4W 4A4  
www.imperialgroup.ca

#### STEP 1



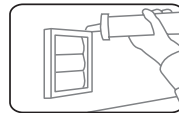
Cut a hole through the outside wall measuring 4 1/4" (10.8cm) in diameter or use the existing hole.

#### STEP 2



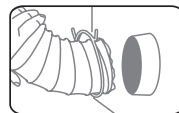
Remove plastic mounting collar from tail pipe. From the outside wall, fully insert tail pipe into hole until the vent hood lays flat against the outside wall. Make sure louvers open from the bottom.

#### STEP 3



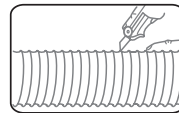
Secure vent hood to outside wall using (4) screws (not included). Caulk around vent.

#### STEP 4



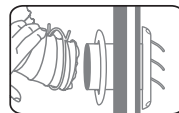
Slide one end of flexible duct over end of dryer exhaust outlet. Secure with tension clamp.

#### STEP 5



With the dryer in its' permanent position, extend duct to its full length. Cut and discard any excess duct.

#### STEP 6



Place mounting collar (optional) over end of tailpipe. Slide free end of flexible duct over 2" (5 cm) of exhaust hood tail pipe and secure with tension clamp.

#### ÉTAPE 1

Couper un orifice mesurant 4 1/4" (10.8 cm) de diamètre à travers le mur extérieur ou utiliser l'orifice déjà existant.

#### ÉTAPE 2

Enlever le collier de fixation en plastique de l'embout du conduit d'évacuation. En partant du mur extérieur, insérer complètement l'embout du conduit d'évacuation dans l'orifice jusqu'à ce que le capuchon de l'évent soit appuyé à plat contre le mur extérieur. Il faut s'assurer que les clapets ouvrent vers le bas.

#### ÉTAPE 3

Fixer le capuchon de l'évent sur le mur extérieur en utilisant (4) vis (non incluses). Appliquer du silicone autour de l'évent.

#### ÉTAPE 4

Glisser une extrémité du conduit flexible sur l'extrémité du tuyau pour la sortie d'évacuation de la sècheuse. Fixer solidement avec un collier de serrage.

#### ÉTAPE 5

Lorsque la sècheuse est dans son emplacement déterminé, étendre le conduit à sa longueur optimale. Couper et jeter la longueur de conduit qui est excédante.

#### ÉTAPE 6

Placer le collier de fixation (facultatif) sur l'extrémité de l'embout du conduit d'évacuation. Glisser l'autre extrémité du conduit flexible sur l'embout du conduit d'évacuation, environ 2" (5 cm), et fixer solidement avec un collier de serrage.