

Bath Fan Vent Kit

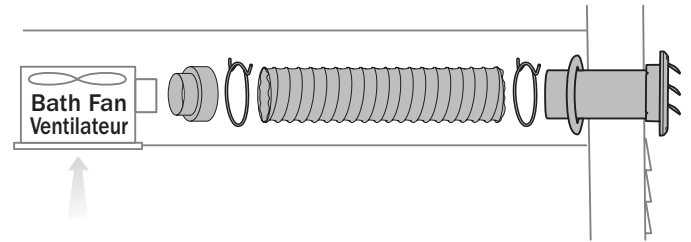
Flexible Vinyl Duct – Louvered

For Wall Installation

Trousse d'évent de ventilateur de salle de bain

Conduit flexible en vinyle – À persiennes

Pour une installation murale



READ AND SAVE THESE INSTRUCTIONS.

WHEN INSTALLING THIS KIT:

Local building codes must be followed for installations.

LIRE ET CONSERVER CES INSTRUCTIONS.

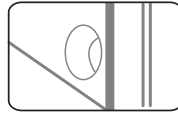
LORS DE L'INSTALLATION DE CET ENSEMBLE :

Les Codes de bâtiment de votre région doivent être respectés lors de l'installation.

Determine the desired location to install the Fan and Bath Fan Vent Kit.

Déterminer l'emplacement désiré pour installer le ventilateur et le système d'évacuation pour la salle de bain.

STEP 1

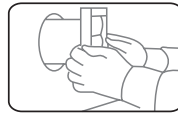


Cut a hole through the outside wall measuring 4 1/4" (10.8cm) in diameter or use the existing hole.

ÉTAPE 1

Couper un orifice mesurant 4 1/4" (10.8 cm) de diamètre à travers le mur extérieur ou utiliser l'orifice déjà existant.

STEP 2

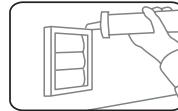


Remove plastic mounting collar from tail pipe. From the outside wall, fully insert tail pipe into hole until the vent hood lays flat against the outside wall. Make sure louvers open from the bottom.

ÉTAPE 2

Enlever le collier de fixation en plastique de l'embout du conduit d'évacuation. En partant du mur extérieur, insérer complètement l'embout du conduit d'évacuation dans l'orifice jusqu'à ce que le capuchon de l'évent soit appuyé à plat contre le mur extérieur. Il faut s'assurer que les clapets ouvrent vers le bas.

STEP 3

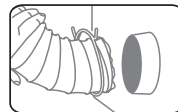


Secure vent hood to outside wall using (4) screws (not included). Caulk around vent.

ÉTAPE 3

Fixer le capuchon de l'évent sur le mur extérieur en utilisant (4) vis (non incluses). Appliquer du silicone autour de l'évent.

STEP 4

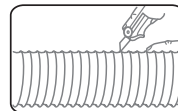


Slide one end of flexible duct over end of bath fan exhaust outlet. Secure with tension clamp. Use enclosed Inceiver (optional) if fan has 3" (7.6cm) duct connection.

ÉTAPE 4

Glisser une extrémité du conduit flexible sur la sortie d'évacuation du ventilateur de salle de bain. Utiliser un raccord adaptateur (facultatif) si le ventilateur a un conduit de raccordement de 3" (7.6 cm).

STEP 5

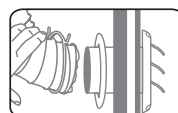


With the bath fan in its' permanent position, extend duct to its full length. Cut and discard any excess duct.

ÉTAPE 5

Lorsque le ventilateur de salle de bain est dans son emplacement déterminé, étendre le conduit à sa longueur optimale. Couper et jeter la longueur de conduit qui est excédante.

STEP 6



Place mounting collar (optional) over end of tailpipe. Slide free end of flexible duct over 2" (5 cm) of exhaust hood tail pipe and secure with tension clamp.

ÉTAPE 6

Placer le collier de fixation (facultatif) sur l'extrémité de l'embout du conduit d'évacuation. Glisser l'autre extrémité du conduit flexible sur l'embout du conduit d'évacuation, environ 2" (5 cm), et fixer solidement avec un collier de serrage.

*Imperial*TM

Imperial Manufacturing Group
40, Industrial Park St.
Richibucto, NB Canada E4W 4A4
www.imperialgroup.ca